

3D
Textures
HDRI

Viz-Images
Movie-Clips
Illustrations

Dosch Design Studio
Audio

DOSCHSPOTS

02



Product News

***Medical Rooms, Convention Equipment,
Indoor Plants, Public Furniture,
HDRI Street Backplates***

New Custom Service

DOSCH DESIGN Studio

The time is ripe - for the merging of photography and 3D

When asking a photographer about his or her experience with 3D-technology one often still meets negative bias, misinformation and maybe even risks offending someone else's professional honor. The photographic community often assumes an artificial feel to 3D-programs and applications, and that they are uninspiring and don't foster creativity. 10 or 15 years ago that may have been true, but after a period of rapid developments and improvement on earlier solutions, today's technology has progressed to a point where even the trained eye has difficulties to distinguish between the actual photograph and a 3D-rendering.

During a traditional photo shoot the photographer has to capture the totality of the image, its mood, convergence of the perfect lighting etc. It's a sometimes unforgiving process with limited touch-up possibilities, and therefore increasingly practiced only by purists and meticulous perfectionists.

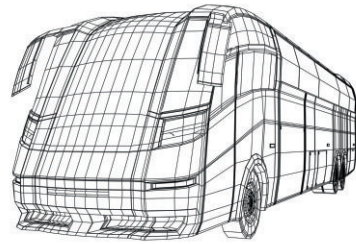
Current 3D-programs imitate the work of the photographer and alleviate the pressures of having to accomplish just about everything during a narrow window of time. The photographer now has the liberty to experiment, to test which background works best with the main object (e.g. a 3D-model of a car). Every material-choice, color, surface texture can be chosen for optimal results. Likewise, lighting and placement of shadows allows a perfecting final touch with the click of a mouse.

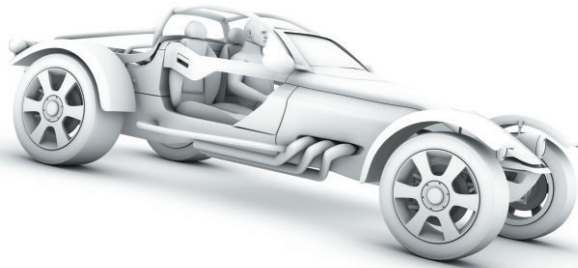
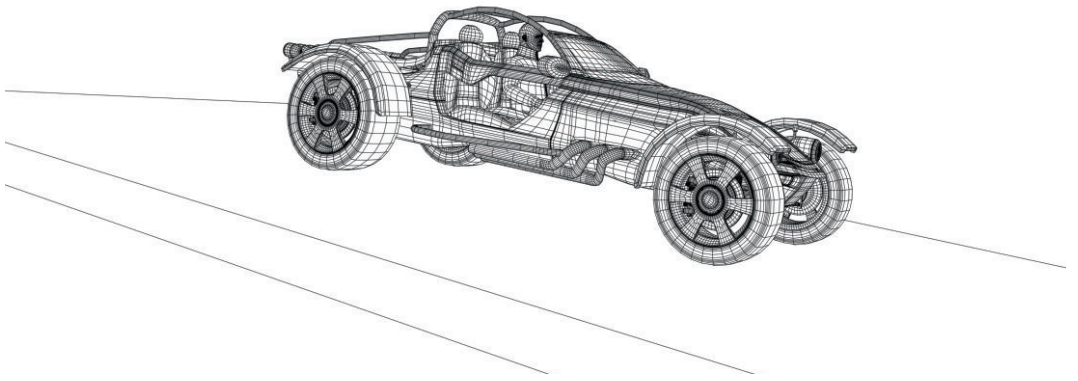
While this sounds rather simple we don't claim these new techniques to be easy. It takes experience and a thoroughly professional approach in order to cope with a significant learning curve. Members of this new profession aren't called "CG-artists" for nothing - they simply make extensive use of computers & software ... and take a lot of pride in the advanced effects they create in order to wow their audience. CG-users bring objects to life, instilling their own style along the way.

The name Dosch Design has been closely tied in with this development for some 15 years. Hundreds of products and thousands of effects support creators of CG-content worldwide by saving them time & money.

The latest product releases are developed specifically for the depiction of cars, motorcycles and the like. Dosch HDRI: Street Backplates deliver perfect backgrounds for the visualization of vehicles. The Backplate series is updated constantly and has by now reached Volume 7. They contain backgrounds for nearly every kind of scenery - like highways, country roads, tunnels, bridges or tree-lined avenues.

Each product provides the user with an average of 15 backplate sets (approx. 115 individual backplates). Also contained are the respective HDRIs for lighting and reflections. Through the combination of the background image and the realistic HDRI for the exact location of the visualized object, very realistic renderings are possible.





Die Zeit ist reif – für die Verbindung von Fotografie und 3D

Fragt man einen Fotografen nach seinen Erfahrungen mit 3D – stösst man immer noch auf Vorurteile, falsche Informationen und scheint beinahe schon an der Ehre des Berufsstandes zu rühren. Die Kritik äußert sich häufig in Aussagen dass die Programme und Anwendungen künstlich wirken und un kreativ oder nicht inspirierend sind. Auf frühere Zeiten mag das zutreffen, aber nach Jahren der Entwicklung und überarbeiteter Lösungen ist die Technik heute so ausgereift, dass selbst geschulte Augen den Unterschied zwischen realen Aufnahmen und Darstellungen in 3D kaum noch feststellen können.

Bei der klassischen Arbeitsweise ist der Fotograf gezwungen, innerhalb eines Shootings alle Stimmungen und Anforderungen einzufangen – Fehler werden nicht verziehen und eine spätere Retusche oder Nachbearbeitung ist nur begrenzt möglich. Aktuelle 3D Programme imitieren die Arbeit des Fotografen und nehmen ihm den Druck ab alle Aufgaben während eines Shootings zu erfüllen. Er hat die Freiheit, etwas völlig Neues oder Anderes auszuprobieren.

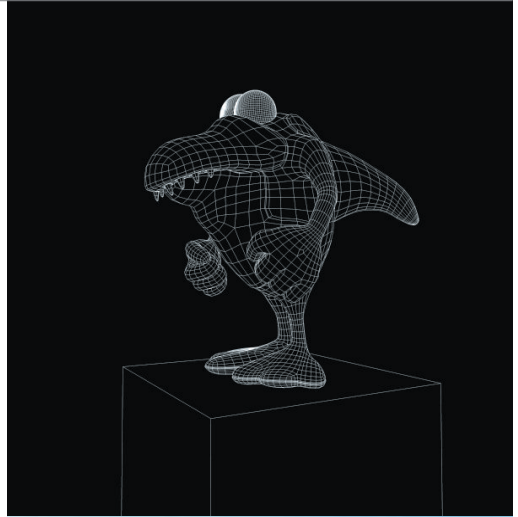
Die Verfahrensweise ist klar vorgegeben: Das 3D Modell – beispielsweise eines Fahrzeuges - wird in einen fertigen Hintergrund importiert. Anschließend muss der Anwender Material, Farbe und Oberflächen-Texturen auftragen. Die richtige Beleuchtung und das Plazieren von Schatten perfektionieren die Arbeit. Was sich so einfach anhört, erfordert zweifellos die Arbeit eines Profis mit viel Erfahrung, Fingerspitzen-Gefühl und – jetzt sind wir wieder bei der Berufsehre – auch künstlerischem Geschick. Denn letztendlich ist es der Benutzer, der dem Objekt Leben einhaucht und seine eigene Handschrift hinterlässt.

Der Name Dosch Design ist eng mit dieser Entwicklung verbunden. Das Unternehmen bietet ein nahezu unbegrenztes Portfolio an Grafikprodukten an, welche den Anwender bei der Arbeit mit 3D erheblich unterstützen und sowohl Zeit- als auch Kostenersparnisse bedeuten.

Die jüngste Produkt-Neuheit ist speziell für die Darstellung von Fahrzeugen entwickelt. Dosch HDRi: Street Backplates liefern perfekte Hintergründe für die Visualisierung von Autos. Die Serie wird laufend aktualisiert und hat inzwischen Volume 7 erreicht. Es sind Hintergründe für nahezu jede Szenerie enthalten – von Autobahnen, über Landstraßen bis hin zu Tunnels, Brücken oder Baumalleen.

Jedes Produkt umfasst im Durchschnitt 15 Backplate Sets (ca. 115 Einzel-Backplates). Enthalten sind auch die zugehörigen HDRIs für Beleuchtung und Reflektion.

Durch die Kombination des Hintergrundbildes und dem exakt an der Stelle des darzustellenden Objektes aufgenommenen HDRIs sind absolut realistische Darstellungen möglich.



DOSCH HDRI:
Studio Atmospheres



DOSCH HDRI:
Car Backgrounds



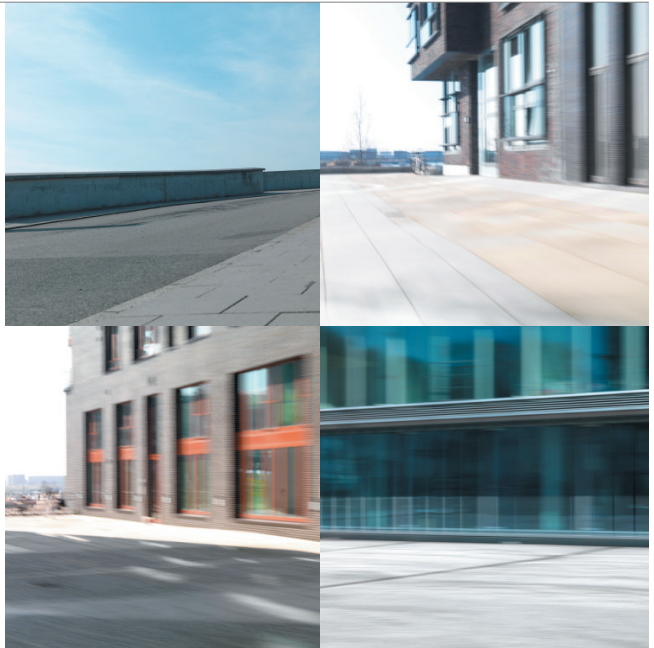
DOSCH HDRI:
Street Backplates Vol. 4



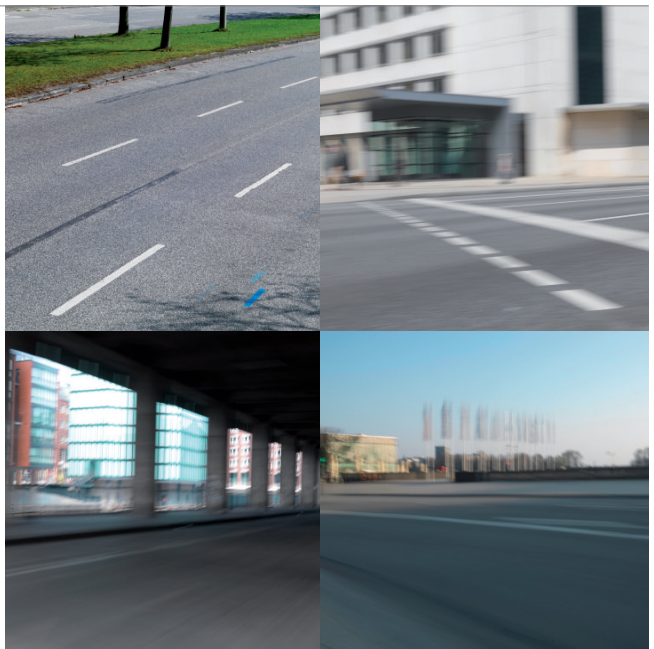
DOSCH HDRI:
Product Lighting



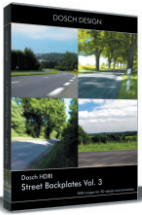
DOSCH HDRI:
Street Backplates Vol. 1



DOSCH HDRI:
Street Backplates Vol. 2



DOSCH HDRI:
Street Backplates Vol. 3



DOSCH HDRI:
Street Backplates Vol. 5



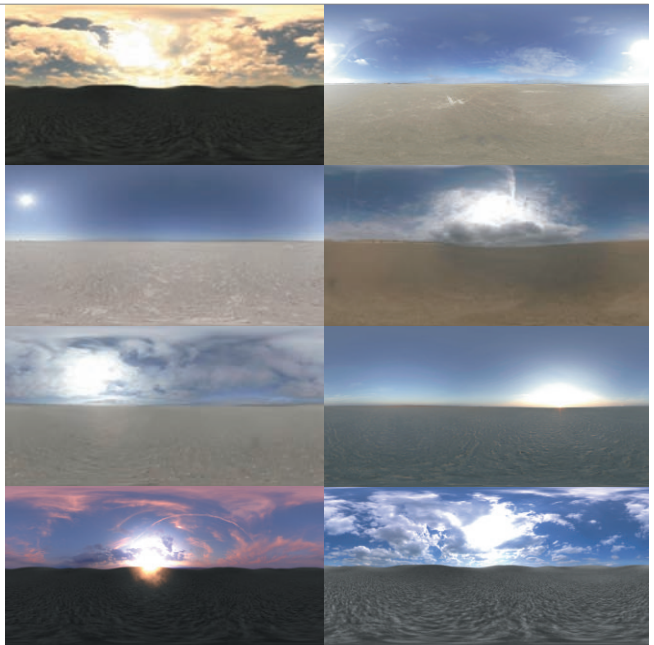
DOSCH HDRI:
Street Backplates Vol. 7



DOSCH HDRI:
Outdoor Lighting



DOSCH HDRI:
Skies V2



DOSCH HDRI:
Shop Interiors



DOSCH DESIGN Studio

Dosch Design offers with its new DOSCH DESIGN Studio a comprehensive range of individual solutions. The idea for this sprung from inquiries from customers which went far beyond the usual FAQ ... but rather asked for critical support for the execution of a particular project. Since Dosch Design is all about making CG-work easier and saving users time until completion of a project, it is also our desire to provide support and assistance to CG-productions that have "hit a bump in the road". DOSCH DESIGN Studio specializes in helping the user with tackling a specific task, to find a much-needed solution, and thereby achieve the desired result. An experienced team of experts stands ready for resolving particular issues. Together we define a specific task-catalog for the project, and based on these criteria and objectives we come up with a cost quote. This quote can cover individual services (supporting the customers own work) or instead be a turn-key service for all tasks necessary. Our work will of course be discrete and professional throughout the process.

Specifically our services contain:

Project Coordination and Management

incl. optimizing lighting, surface and texture depictions, as well as post production quality of scenes and/or 3D-models. We will help to set up an efficient 3D-workflow in your organization, and advice on appropriate software solutions.

Individual 3D-Models

If you need an individual 3D-model, meeting specific detail requirements or task-specific functions, we will contribute our extensive experience of over 15 years and 1000s of 3D-models, as evidenced in our over 120 Dosch 3D-products. This time the mission will be to provide you with the 3D-model you need. Name your compatibility requirements – we will match it for 3ds max, Maya, Lightwave3D, Cinema 4D, Strata, Solid Works, MicroStation, Softimage XSI, Rhino ... and many more.

High-End Renderings

We create for you high-quality renderings of vehicles, products and buildings. Present yourself and your products in so far un-seen quality.

Individual High Dynamic Range Images

Let our trained and experienced photographer team create your special-purpose HDRIs exclusively for you. We use cutting-edge technology and give your project the benefit of highest-quality HDR-images; specifically tailored to your requirements.



Dosch Design bietet Ihnen mit DOSCH DESIGN Studio ein umfangreiches Angebot an Individual-Lösungen. Häufig erreichen uns Anfragen von Kunden, die über die üblichen FAQ hinausgehen und die für bestimmte Projekte professionelle Unterstützung benötigen. Uns ist es ein großes Anliegen, auch diese Wünsche sorgfältig zu bearbeiten und so gründeten wir eine eigene Unit. DOSCH DESIGN Studio hat sich darauf spezialisiert, Sie bei Ihren Aufgaben zu unterstützen und Speziallösungen anzubieten. Ein erfahrenes Team an Fachleuten steht Ihnen zur Seite. Gemeinsam mit Ihnen erstellen wir einen Leistungskatalog für Ihre Projekte, ganz auf Ihre Bedürfnisse abgestimmt, und unterbreiten Ihnen ein individuelles Angebot, von Einzelleistungen bis hin zur kompletten Abwicklung des Auftrages. Eine diskrete und professionelle Arbeitsweise ist hierbei für uns selbstverständlich.

Unsere Leistungen beinhalten:

Projektbetreuung und Projektmanagement

wie z.B. Optimierung der Beleuchtung, Oberflächendarstellungen oder Ausgabequalität bestehender Szenen und/oder 3D Modelle. Wir helfen Ihnen, den 3D Workflow in Ihrem Unternehmen einzurichten und beraten Sie bei Software-Lösungen.

Individuelle 3D-Modelle

Sie benötigen ein individuelles 3D-Modell, abgestimmt im Detailgrad und Funktion auf Ihr Einsatzgebiet. Wir bieten Ihnen unsere umfangreiche Erfahrung, um die für Ihren Einsatz optimalen 3D-Modelle zu erstellen. Die Datenübergabe kann in allen wichtigen 3D-Anwendungen wie 3ds max, Maya, Lightwave3D, Cinema 4D, Strata, Solid Works, MicroStation, Softimage XSI, Rhino, uvm. erfolgen.

High-End Renderings

Wir erstellen für Sie hochwertige Darstellungen von Fahrzeugen, Produkten und Gebäuden. Präsentieren Sie sich und Ihre Produkte in bisher nicht gekannter Qualität.

Individuelle High Dynamic Range Images

Lassen Sie unser geschultes Fotografenteam ganz individuelle HDRIs exklusiv für Sie fotografieren. Wir arbeiten mit modernster Technik und ermöglichen Ihnen absolut hochwertige HDRI Aufnahmen, ganz nach Ihren Anforderungen.

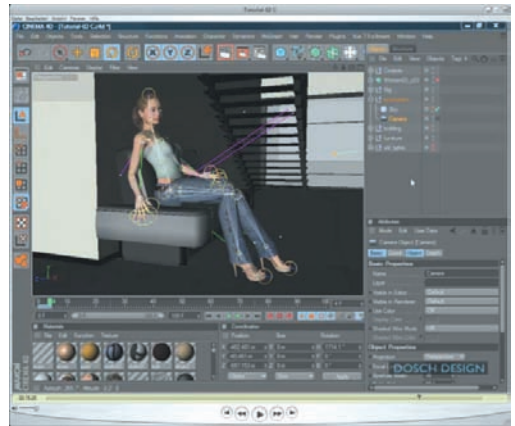
Samples & Tutorials

The new Dosch Design segment "Samples & Tutorials" has been created in order to support users in the optimal use of Dosch Design products, and for identifying solutions for specific task requirements. Delivered and presented by well-known experts, these English & German Tutorials are immediately available for illuminating complex work processes. The Tutorials are perfect for CG-novices, but will also offer a multitude of tips for advanced and professional users. Best of all, they can be downloaded anytime from our Homepage.

The Tutorial series starts with several interesting topics like the use of animated or non-animated Viz-Images in a scene, and specifically how to obtain very realistic results through changes in lighting and shadows. Besides we show you how "Dosch 3D: Rigged Humans for Cinema 4D" are properly used, and how "Dosch 3D: Humans V2" can be animated with Cinema 4D, Maya, Softimage or 3D Studio Max.

Furthermore we provide basic info on working with HDRI, like how highlight-reflection and realistic illuminations are created, and how objects like spheres, cars and figures can be integrated in an HDRI environment. Realistic reflections and shadows can be achieved with the help of Cinema 4D. Also included in this Tutorial are settings of a simple scene background and a photo-studio.

Dosch Design has additional Tutorials on the drawing board, lending a hand with interesting and sometimes challenging topics. Visit DoschDesign.com for quicker and better results through useful details and proper guidance. Besides these Tutorials the website provides numerous test-samples for various products, completely free of charge.



Um den Einsatz der Dosch Design Produkte abzurunden und Ihnen gezielt für konkrete Aufgabenstellungen Lösungen aufzuzeigen, hat Dosch Design die neue Reihe „Dosch Tutorials“ ins Leben gerufen. Besprochen und vorgestellt von namhaften Experten gibt es ab sofort Tutorials sowohl in englischer als auch in deutscher Sprache, die verschiedene Arbeitsabläufe transparent und verständlich machen. Die Tutorials eignen sich hervorragend für Einsteiger, bieten aber auch Profis und Fortgeschrittenen zahlreiche Hilfen – und das beste – sie können kostenlos von der Homepage herunter geladen werden.

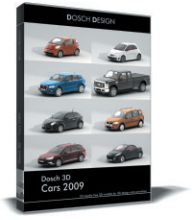
Die Reihe der Tutorials startet mit einigen interessanten Themen: So lernen Sie zum Beispiel, wie Sie animierte und nicht animierte Viz-Images in einer Szene einsetzen und durch Veränderung der Beleuchtung und der Schatten ein sehr realistisches Ergebnis erzielen können. Außerdem zeigen wir Ihnen, wie Sie "Dosch 3D: Rigged Humans für Cinema 4D" verwenden oder selbst mit Dosch "3D: Humans V2" einen Menschen animieren können.

Weiter stellen wir Grundlagen der Arbeit mit HDRI vor. Es wird gezeigt, wie in einer HDRI Glanzlichter und realistische Beleuchtung erzeugt und Objekte wie Kugeln, Autos und Figuren in einer HDRI Umgebung integriert werden. Mit Hilfe von Cinema 4D können diese realistisch mit Spiegelungen und Schatten versehen werden. Ebenfalls zeigt dieses Tutorial die Einstellung einer einfachen Kulisse und eines Fotostudios.

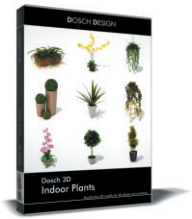
Dosch Design wird im Laufe der Zeit weitere Tutorials zu interessanten Themen produzieren und Ihnen somit helfen, schnellere und perfektere Ergebnisse zu erzielen. Ein Besuch auf der Homepage lohnt sich. Neben den Tutorials finden Sie dort auch zahlreiche Samples zu den Produkten, mit denen Sie testen und arbeiten können.



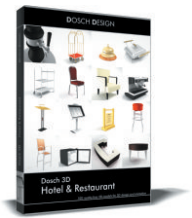
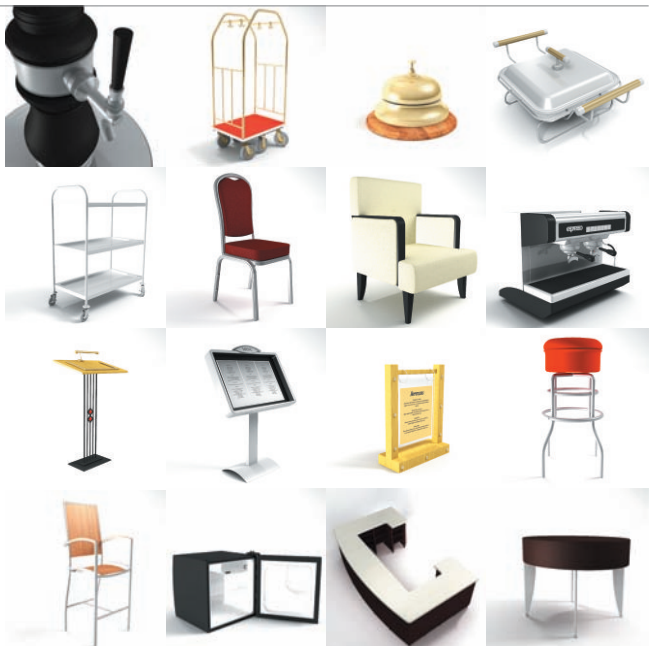
DOSCH 3D:
Cars 2009



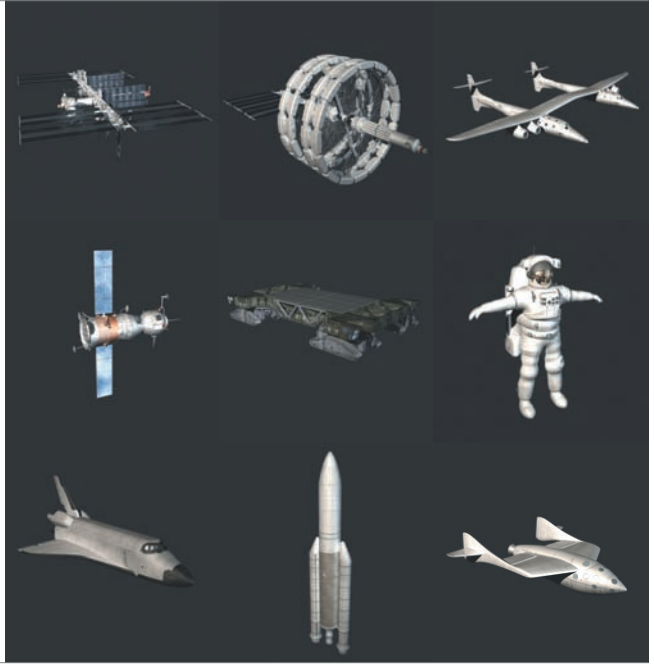
DOSCH 3D:
Indoor Plants



DOSCH 3D:
Hotel & Restaurant



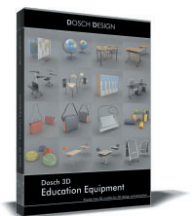
DOSCH 3D:
Space



DOSCH 3D:
Public Furniture



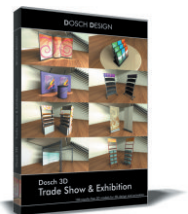
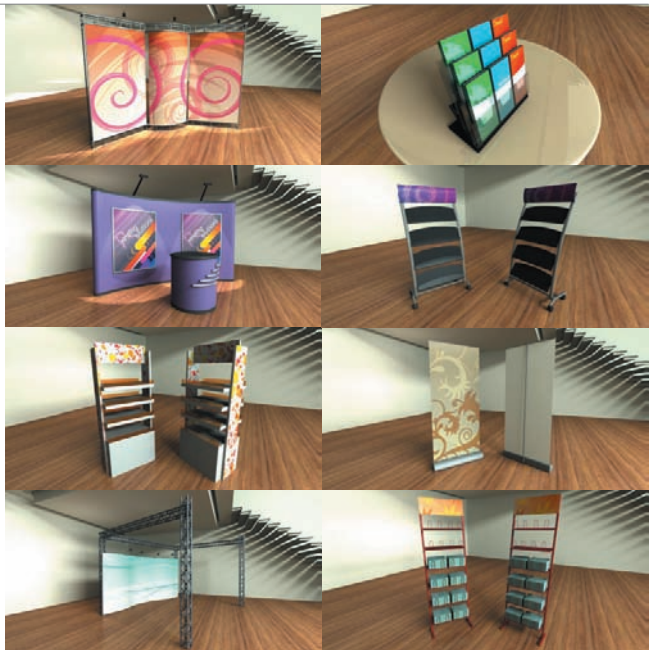
DOSCH 3D:
Education Equipment



DOSCH 3D:
Modern Garden Furniture



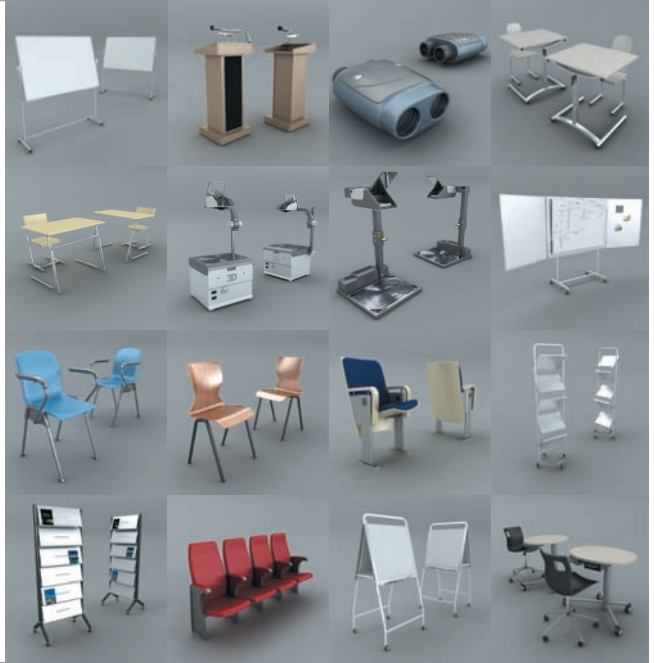
DOSCH 3D:
Trade Show & Exhibition



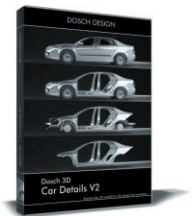
DOSCH 3D:
Consumer Electronics



DOSCH 3D:
Convention Equipment



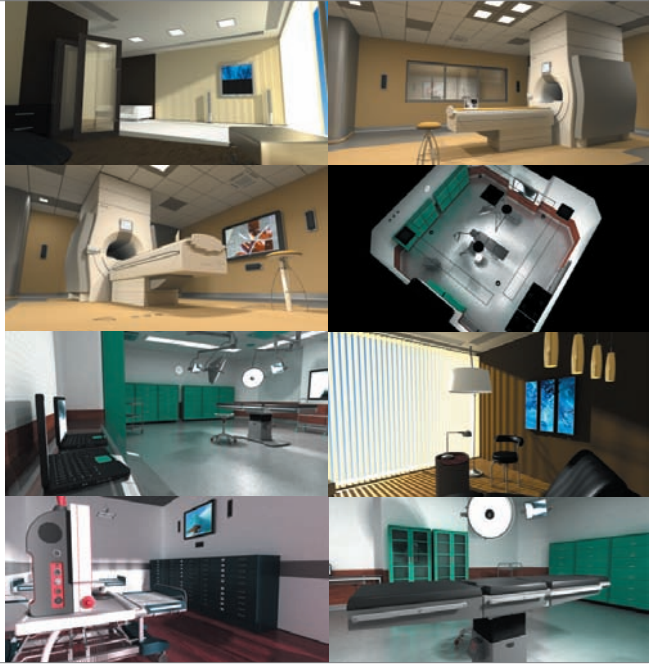
DOSCH 3D:
Car Details V2



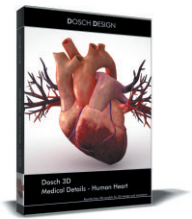
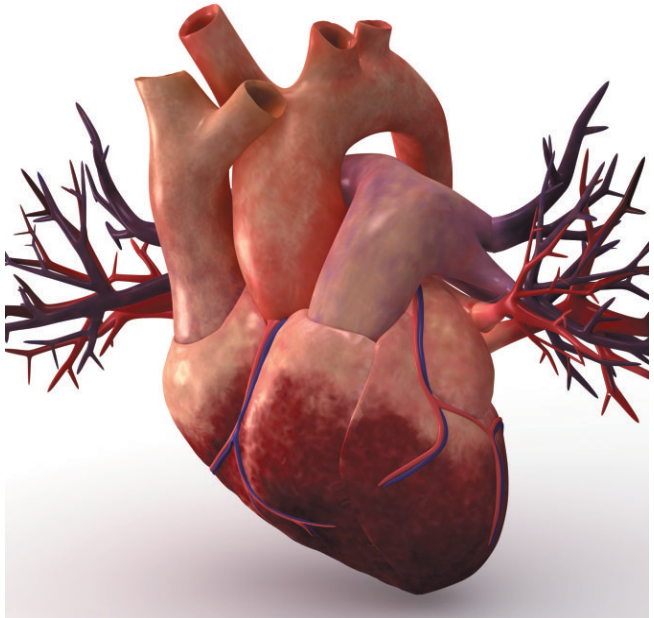
DOSCH 3D:
Car Repair Tools



DOSCH 3D:
Medical Rooms



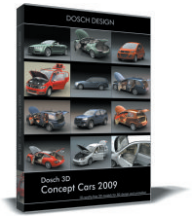
DOSCH 3D:
Medical Details -
Human Heart



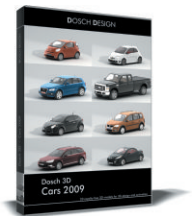
DOSCH 3D:
Laboratory Equipment



DOSCH 3D:
Concept Cars 2009



DOSCH 3D:
Cars 2009



DOSCH 3D:
Future Vehicles



DOSCH Viz-Images:
People - Sports



DOSCH Viz-Images:
People - Sports Fans



DOSCH Viz-Images:
People - Deluxe Shopping



DOSCH Viz-Images:
People - Stylish Attire



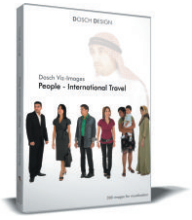
DOSCH Viz-Images:
Indoor Plants



DOSCH Viz-Images:
Modern Garden Furniture



DOSCH Viz-Images:
People -
International Travel



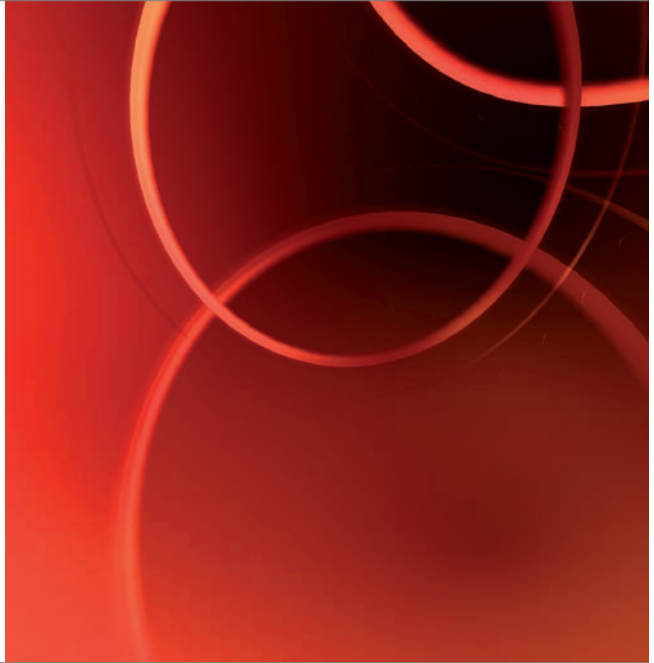
DOSCH Viz-Images:
People - Public Transport



DOSCH Viz-Images:
People - Seniors



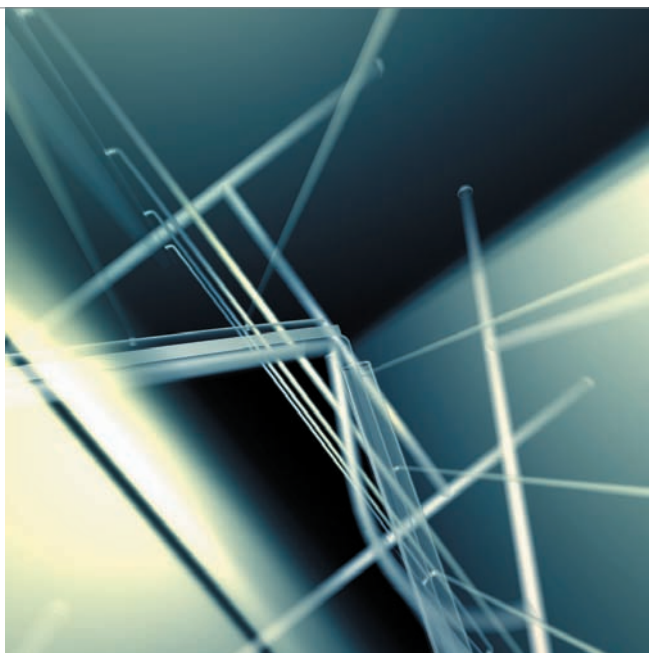
DOSCH Audio:
Product Presentation
Tracks



DOSCH Audio:
Corporate Audio Tracks



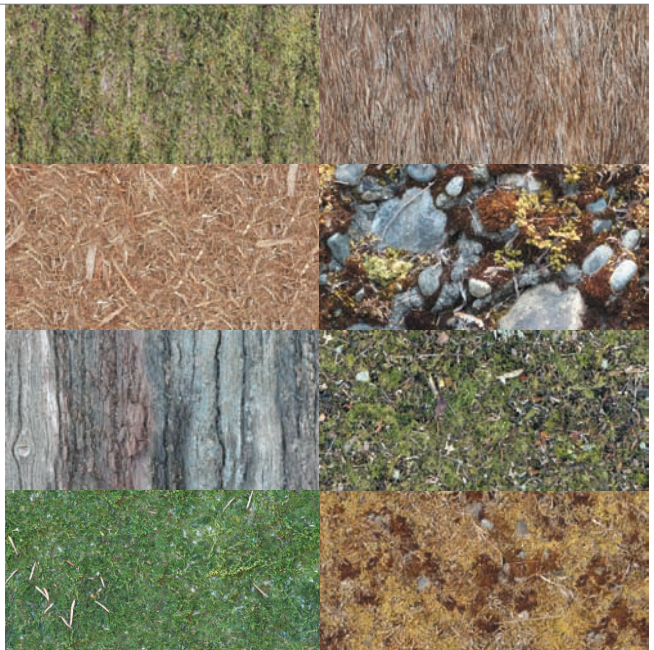
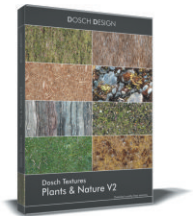
DOSCH Audio:
Music for Architecture



DOSCH Textures:
Sci-Fi Textures



DOSCH Textures:
Plants & Nature V2



DOSCH Textures:
Real-Time Textures





WWW.DOSCHDESIGN.COM